



MAA-AMET

Riigimetsa Majandamise Keskus
eler.laidma@rmk.ee

Teie 24.09.2024 nr 3-1.1/ 2024/5638

Meie 15.10.2024 nr 7-21/24/11485-3

**Viimsi metskond 314 (katastritunnus
71801:001:2152) kinnisasjast**

Pöördusime 17.09.2024 kirjaga nr 7-21/24/11485 Riigimetsa Majandamise Keskuse (edaspidi RMK) poole, milles palusime RMK seisukohta võimaliku vahetusmaa moodustamiseks riigile kuuluvast Viimsi metskond 314 (katastritunnus 71801:001:2152) kinnisasjast, mille riigivara valitseja on Kliimaministeerium ja volitatud asutuseks RMK. Kirjale lisasime kaks vahetusmaa ligikaudset asukohta (versioon 1 ja versioon 2).

Andsite 24.09.2024 teada, et RMK on nõus kirja lisas 2 näidatud lahendusega, mille kohaselt pakutakse vahetusmaaks seda osa küsitud kinnisasjast, kus on juba hetkel märgata Luige tn 1 omaniku poolt maa kasutust. Andsite teada, et kui Luige tn 1 maaomanik on nõus lisas 2 pakutud versiooniga, siis palusite Pos 4 ja Pos 3 vaheline piir tõmmata nii, et kogu Luige tn 1 maakasutus jääks Pos-le 4. Eelmainitud kirja **lisas 3 (vahetusmaa ligikaudne asukoht versioon 2) pakutud variandiga RMK nõus ei olnud.**

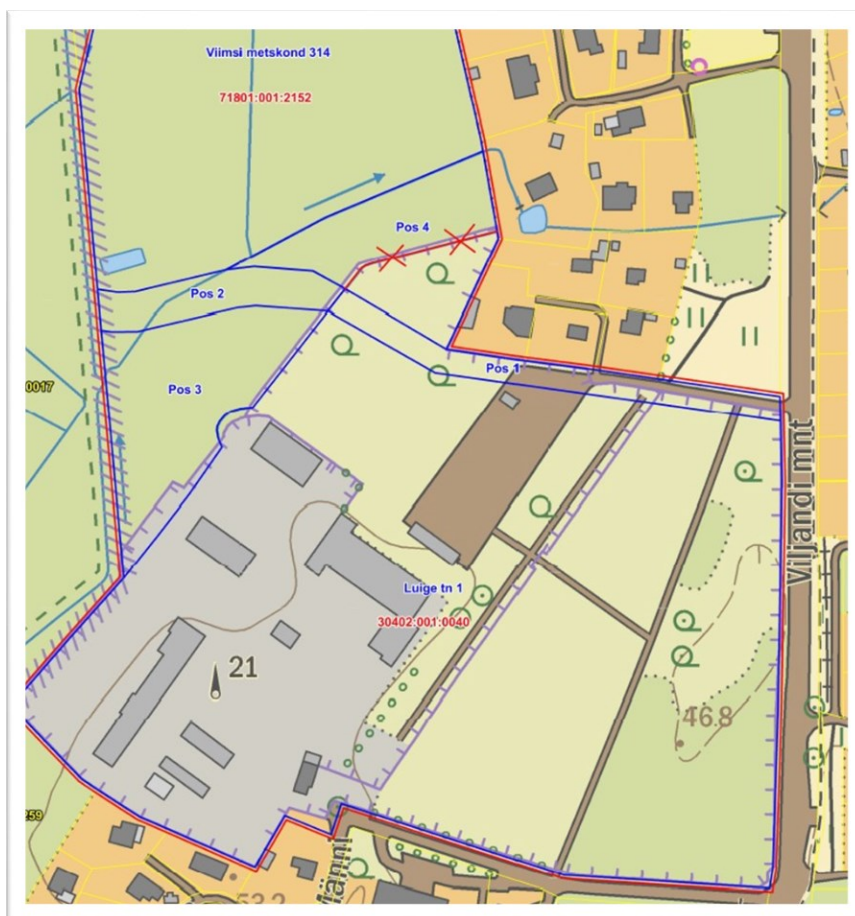
Viimsi metskond 314 (katastritunnus 71801:001:2152) kinnisasi on interaktiivses ministeeriumite huvide kaardikihis https://xgis.maaamet.ee/xgis2/page/app/ministeerium_huvi Transpordiameti huviga osaliselt kattuvuses ning seetõttu palusime ka Transpordiameti seisukohta, mis ulatuses on Viimsi metskond 314 nende ülesannete täitmiseks vajalik.

Transpordiamet saatis Maa-ametile 14.10.2024 vastuskirja (Lisa), millega andis teada, et Transpordiametil on jätkuvalt Viimsi metskond 314 (katastritunnusega 71801:001:2152) kinnisasja osas huvi. Maa-alad paiknevad „Tugimaantee nr 15 Tallinn-Rapla-Türi km 4,553-47,619 Tallinn-Rapla lõik, eskiisprojekti“ alas. Transpordiameti poolne täpne maavajadus selgub projektlahenduse koostamise käigus (täpne projekti valmimise aeg ei ole teada). **Transpordiamet andis teada, et nende huvi on märgitud allpool oleval joonisel positsiooniga 3.** Seega kattub RMK poolt vahetamiseks lubatud osa Transpordiameti huvialas oleva osaga Viimsi metskond 314 kinnisasjast.

Märgime, et Lahe Kinnisvara Hindamine OÜ 03.09.2024 koostatud eksperthinnangu nr 1026-24 kohaselt vastab Luige tn 1 kinnisasja ca 0,37 ha suurusele osale hariliku väärtusega 146 110 eurot Viimsi metskond 314 kinnisasjast 4377 m² suurune osa (alloleval joonisel pos 4). Palume RMK-l

Mustamäe tee 51 / 10621 Tallinn / 665 0600 / maaamet@maaamet.ee / www.maaamet.ee
Registrikood 70003098

veel kord kaaluda nõusoleku andmist Viimsi metskond 314 kinnisasjast positsiooniga 4 märgitud osa vahetamiseks ja maakorralduse läbiviimiseks Rail Baltic raudtee rajamiseks vajaliku maa riigile omandamiseks.



Lugupidamisega

(allkirjastatud digitaalselt)
Merje Krinal
maakorralduse osakonna juhataja

Lisa: Transpordiameti 14.10.2024 kiri

Sandra Jürgens
5668 0816 sandra.jurgens@maaamet.ee